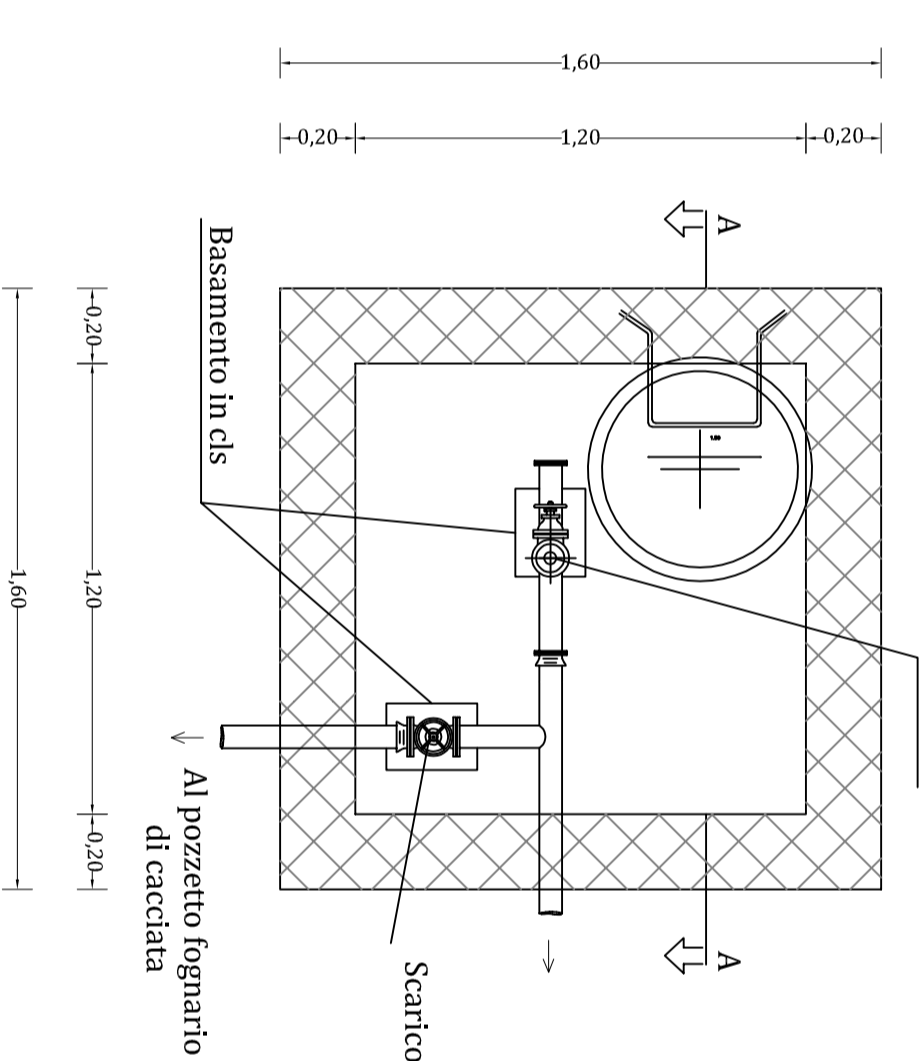


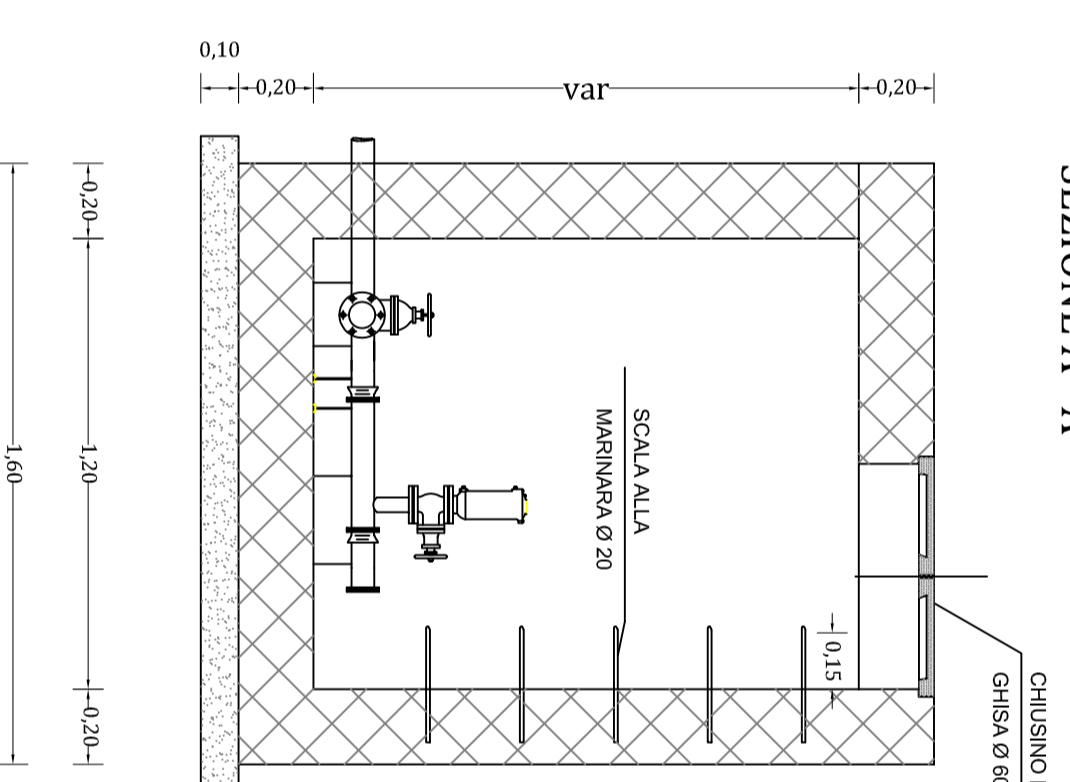
# TAVOLA 14A - SCHEMA IMPIANTO RETE DI ADDUZIONE IDRICA - SITUAZIONE COME DA ADOZIONE DEFINITIVA

## POZZETTO DI ISPEZIONE

### PIANTA

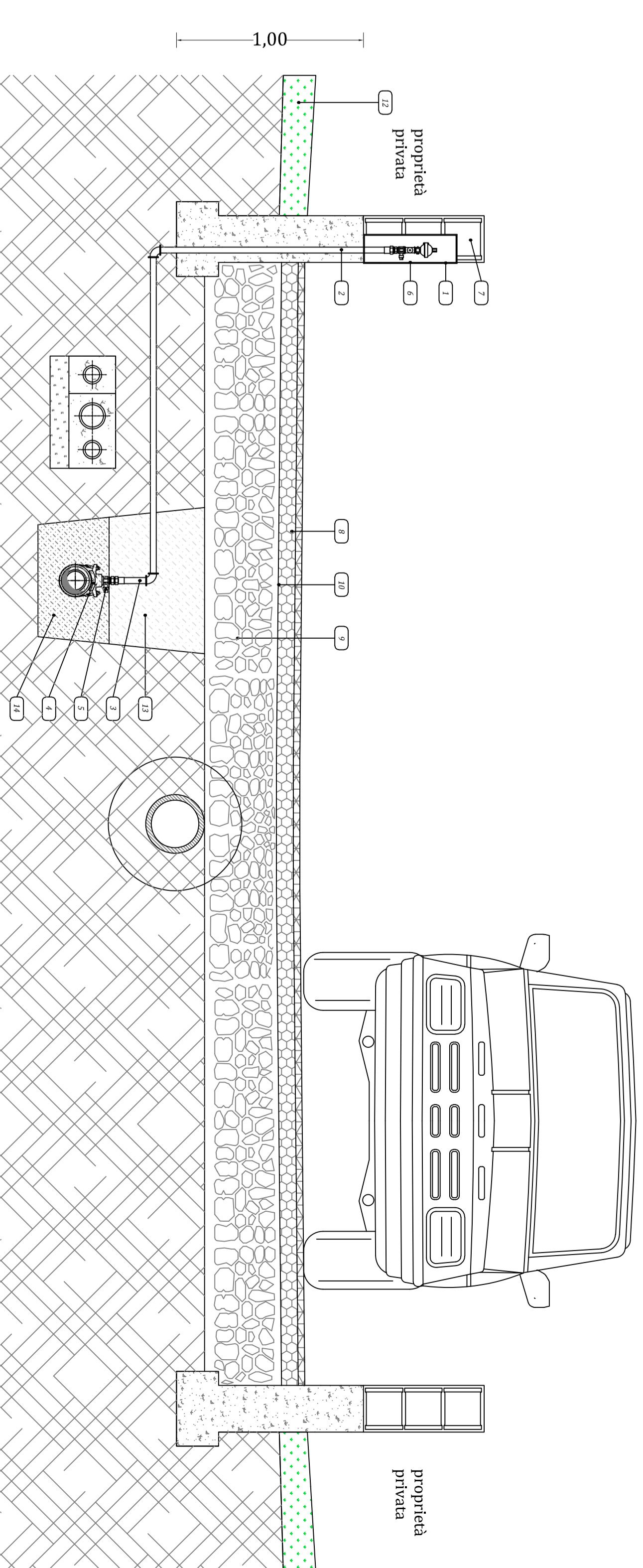


### SEZIONE A - A'



## PARTICOLARI COSTRUTTIVI CONDOTTA DI COLLEGAMENTO

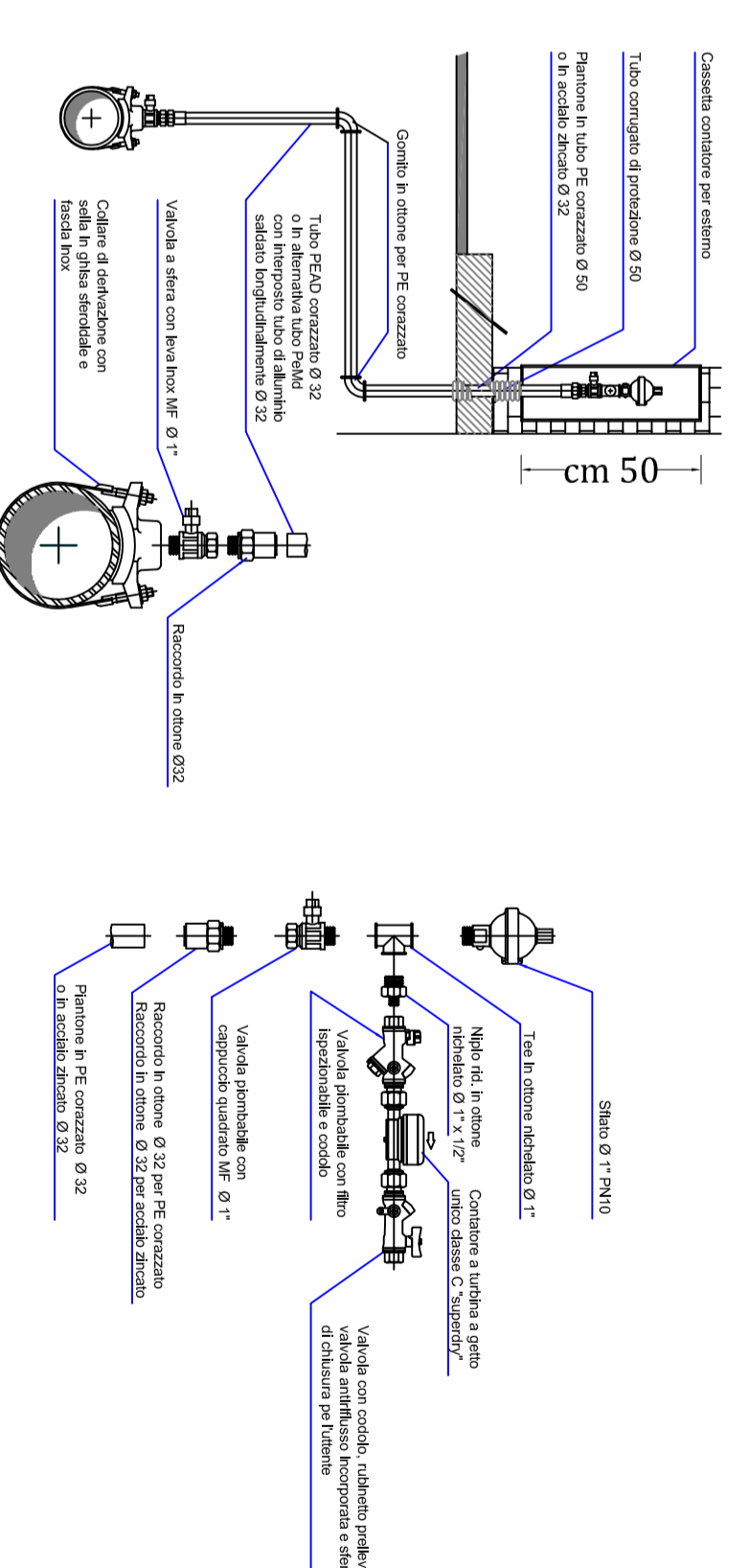
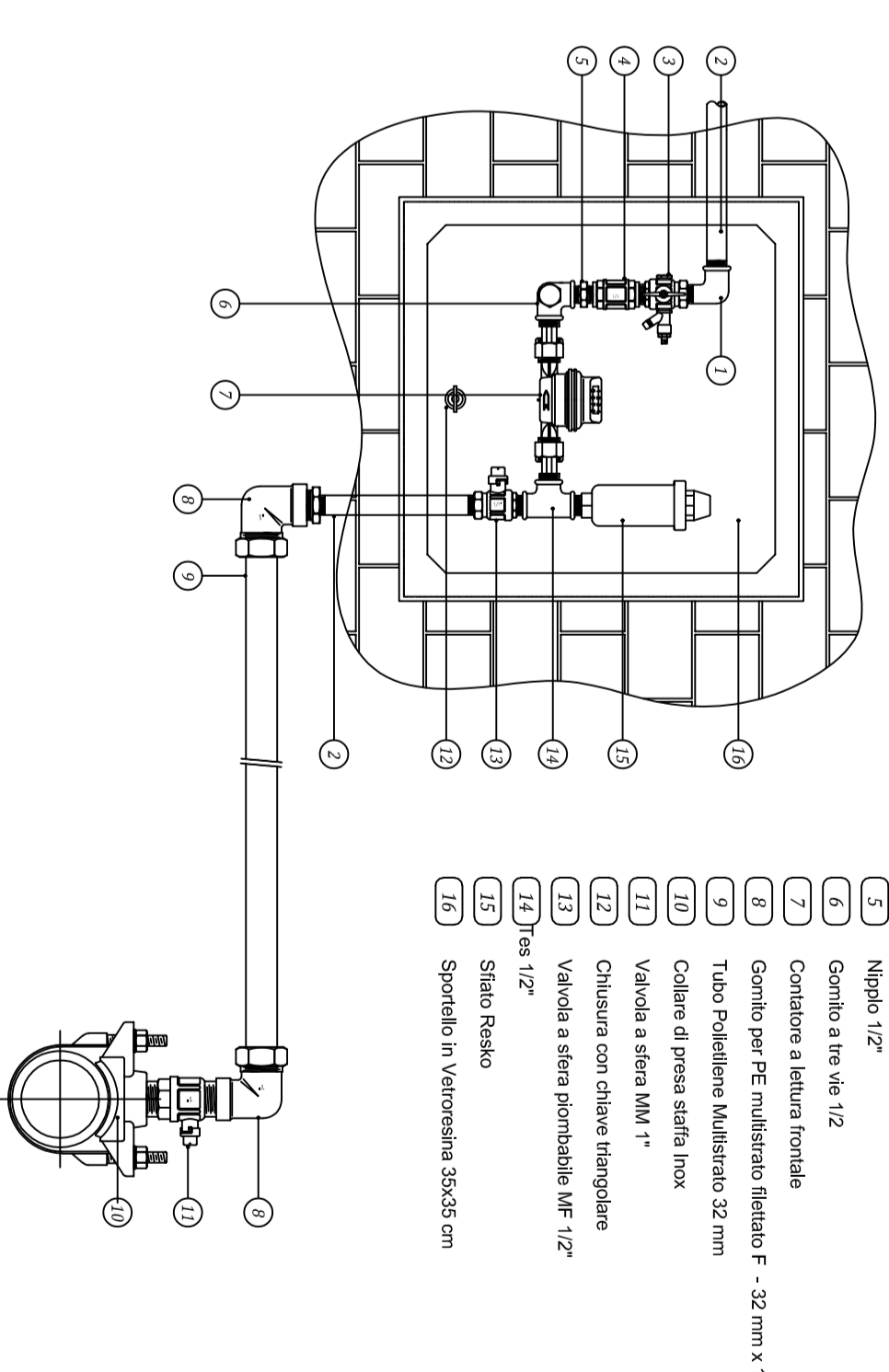
(NUOVA CONDOTTA DI ADDUZIONE IN ACCIAIO ZINCATO)



- LEGENDA**
- Ø Anelli di isolamento in tempo secco
  - Ø Tubo acciaio zincato 12"
  - Ø Tubo polietilene Multistrato 20 mm
  - Ø Colletto pressa sulla box
  - Ø Vantola a senso MAI 1"
  - Ø Spandilo in vetroresina Ø1.250 cm
  - Ø Manovra di protezione
  - Ø Manico d'arredo
  - Ø Buser
  - Ø Manicella stabile
  - Ø Cuneo alla base
  - Ø Terreno
  - Ø Riferimento con materiali provenienti dagli scavi
  - Ø Sodo in argilla

## ALLACCIO SINGOLO CON COLLETTORE DI DERIVAZIONE

Gruppo progettato per condurre, armato dal fondo in direzione zona di derivazione, il condotto di derivazione. In questo caso, il condotto di derivazione è in acciaio zincato. La tubazione di derivazione è in acciaio zincato. La tubazione di derivazione è in acciaio zincato. La tubazione di derivazione è in acciaio zincato.



**COMUNE DI ORISTANO**  
Provvisoria di Oristano

**ESTENSIONE PIANO DI LOTTIZZAZIONE/CONVENZIONATA DENOMINATO BORGO VERDE, AREA ORISTANO NORD-OVEST - VIALE REPUBBLICA - ORISTANO**

**SCHEMA IMPIANTO RETE DI ADDUZIONE IDRICA**

Elaborato da: **Co.Re. Davide Pulici**  
Co.Re. Sergio Vatta

Scala di Progetto: **1:500**

**14A**

Sede: 09123 - 09124 - 09125